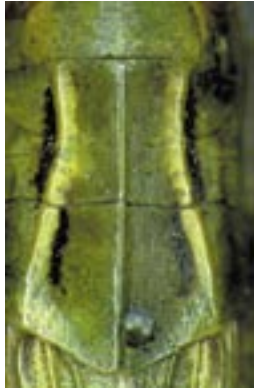


Plaat A - halsschilden veldsprinkhanen



A1 Ziemertje



A2 Schavertje



A3 Wekkertje



A4 Negertje



A5 Bruin schavertje



A6 Knopsrietje



A7 Kustsprinkhaan



A8 Weidesprinkhaan



A9 Krasser



A10 Zompsprinkhaan



A11 Locomotiefje



A12 Steppesprinkhaan

Tabellen tot de soorten

Waarschuwing: De tabel is alleen geschikt voor het determineren van volwassen dieren. Controleer eerst of je niet te maken hebt met een nimf (zie blz. 10).

- 1a** Antenne met meer dan 30 leedjes, meestal langer dan het lichaam (uitgezonderd de veenmol, die te herkennen is aan de graafpoten, zie het figuur hieronder). Lichaam als fig. 23, 24, 25, 26. Vr: legboor meestal sabel- of sikkelachtig (fig. 29) (uitgezonderd de veenmol). Mn: cerci lang en draadvormig, steken achter het laatste achterlijfssegment uit, (fig. 25) of vrij lang met een zijtand (fig. 30) (Langsprietens-Ensifera) **2**
- 1b** Antenne met minder dan 26 leedjes, korter dan het lichaam. Lichaam als fig. 27, 28. Vr: legboor bestaat uit korte eilegkleppen (fig. 32). Mn: cerci kort, steken meestal niet achter het laatste achterlijfssegment uit (fig. 31) (Kortsprietens-Caelifera) **33** (blz. 44)

Langsprietens

- 2a** De voorste poten zijn sterk verbreed tot graafpoten
 krekelachtigen - veenmollen (1 soort)

Veenmol - *Grylotalpa grylotalpa*

Een grote krekkel met een bruin-fluwelig behaard lijf, die direct te herkennen is aan de graafpoten. Het halsschild is groot en bol. De voorvleugels reiken tot halverwege het achterlijf, de achtervleugels tot voorbij de achterlijfspunt. Het vrouwtje heeft, in tegenstelling tot de andere langsprietens, geen legboor.

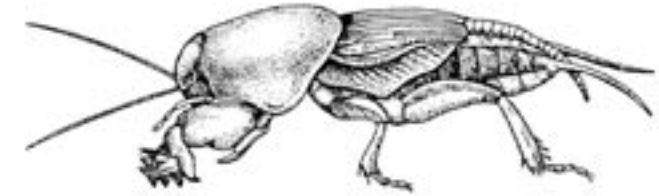
Maten mn: 35-45 mm; voorvleugel 11-15 mm. Vr: 40-50 mm; voorvleugel 13-20 mm

Geluid De mannetjes brengen op voorjaarsavonden een minutenlang, laag trillend geluid voort vanuit een ondergronds hol.

Biotoop De dieren leven in een ondergronds gangenstelsel, in humusrijke, vrij losse bodem.

Cyclus De eieren worden in het voorjaar in een nestje gelegd, ze komen na 10-45 dagen uit. De eieren en jonge nimfen worden door het moederdier verzorgd. De nimfen overwinteren twee maal.

Verspreiding In Nederland vrij algemeen in het westen, minder talrijk in de Peelstreek. In België zeldzaam.



- 2b** De voorste poten niet verbreed tot graafpoten **3**
- 3a** Lichaam als fig. 23 of 24. Vleugels afwezig **4**
- 3b** Lichaam meer lijkend op bijv. 25 of 26. Vleugels aanwezig, op zijn minst kleine schubjes, die net onder het halsschild uitsteken **5**